

Padronização

V. 1.0

Regras para Otimização das Interfaces de Software

OFCDesk, LLC.

Manual de Padronização de Interfaces

Qual o propósito deste manual?

Este Manual apresenta um conjunto de regras para a padronização das interfaces dos softwares desenvolvidos pela OFCDesk.

O objetivo é otimizar recursos e o tempo de desenvolvimento dos softwares e suas respectivas telas.

Fontes para Título, Sub-Título e Texto

Família, Tamanho e Cor **4**

Espaçamentos em Geral

Padrões para Todas as Janelas dos Programas **5**

Espaçamentos Internos

Ítems Contidos dentro das Janelas **6**

Agrupamentos

Regras de padronização **7**

Contra-Exemplo **8**

Exemplo a ser seguido e conclusão **9**

Fontes para Título, Sub-Título e Texto:

Família, Tamanho e Cor

Pts = Pontos

Px – Pixels (equivalente)

Família Verdana

Título Principal

Tamanho 14 pts. (19 px.)

Cor Preto #000000

Sub-Título

Tamanho 11 pts. BOLD (09 px.)

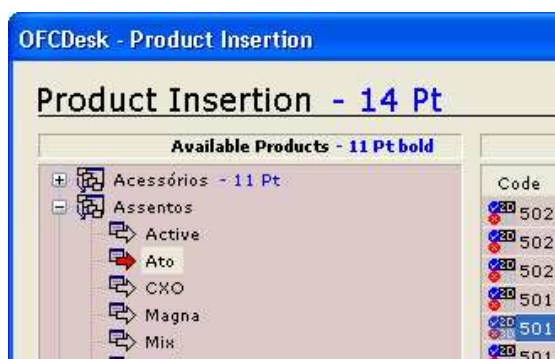
Cor Preto #000000

Texto

Tamanho 11 pts. (09 px.)

Cor Preto #000000

Aplicação

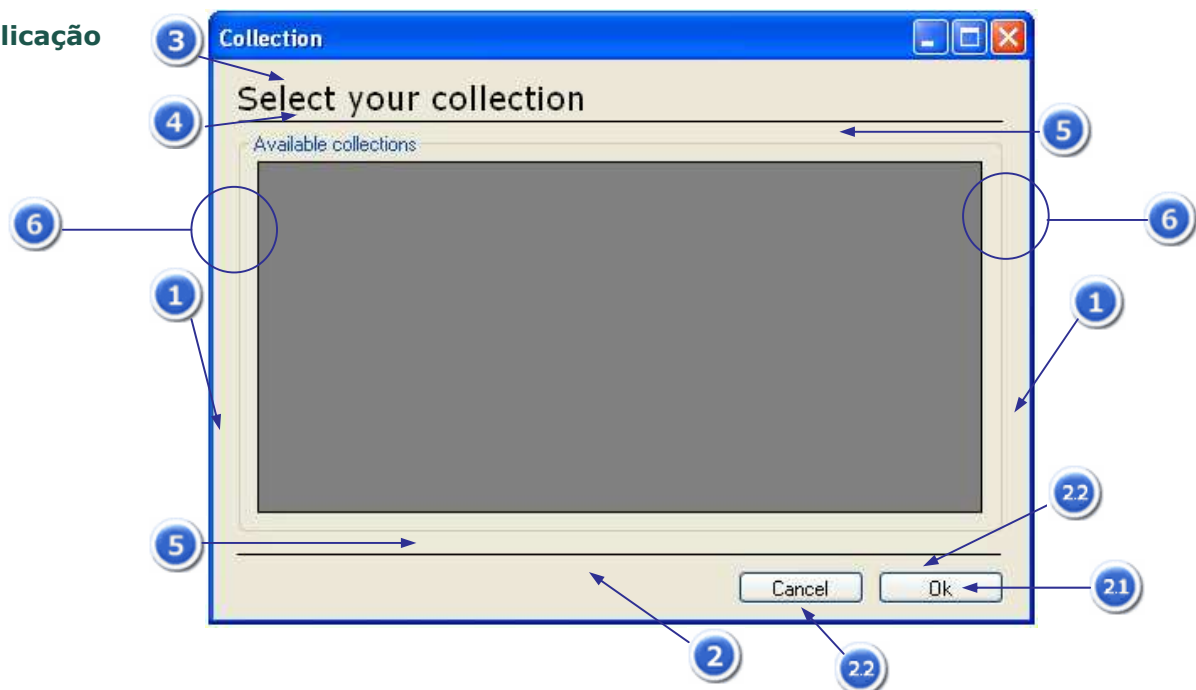


Espaçamentos em Geral:

Padrões para Todas as Janelas dos Programas

- 1** Laterais Esquerda e Direita
15 px.
- 2** Base da Área dos Botões
38 px.
 - 2.1** Altura dos Botões
18 px.
 - 2.2** Distâncias Superior e Inferior dos Botões
10 px.
- 3** Topo até o Título Principal
15 px.
- 4** Título Principal até a Linha
02 px.
- 5** Topo e Base da Linha – até o Conteúdo
10 px.
- 6** Margens Esquerda e Direita do Conteúdo
15 px.

Aplicação

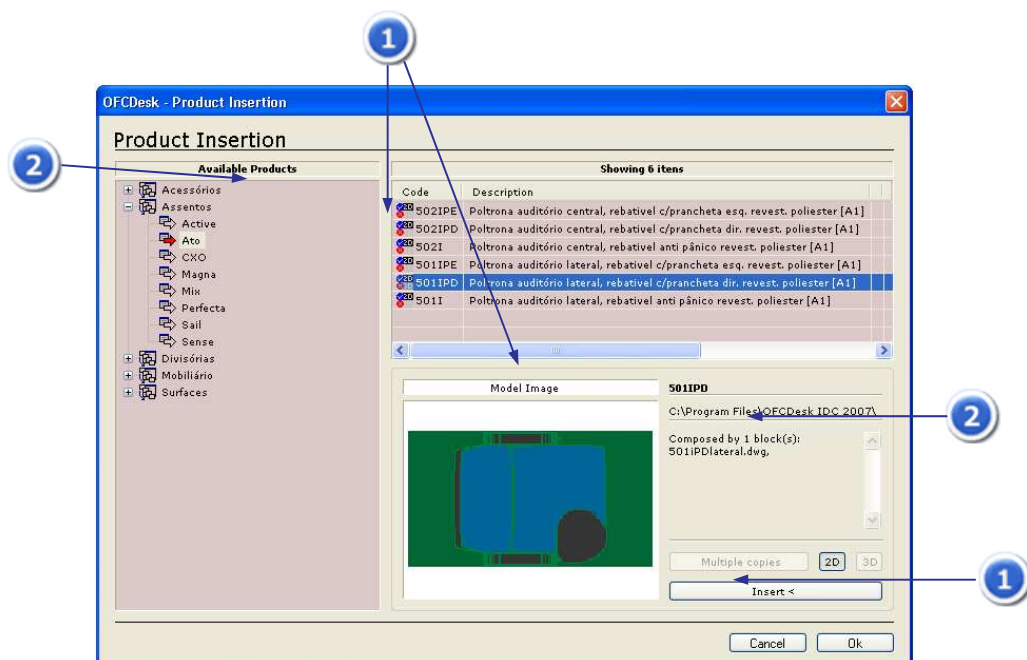


Espaçamentos Internos:

Ítems Contidos dentro das Janelas

- 1** Distância entre os Ítems
(usar o valor para qualquer item não especificado)
10 px.
- 2** Distância entre Sub-Título e Conteúdo
03 px.

Aplicação



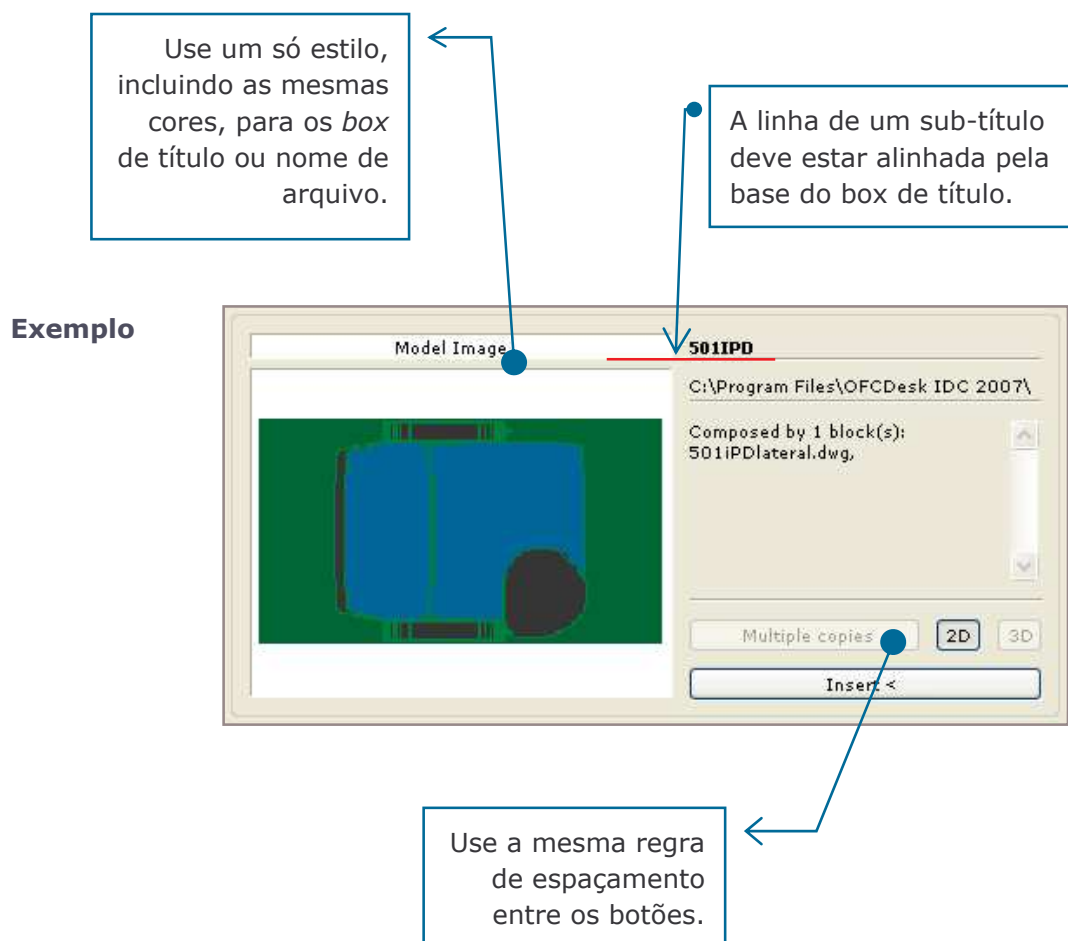
Regras de Padronização

Utilize agrupamentos apenas para um conjuntos de itens relacionados.

Para dois grupos, crie dois agrupamentos.

Faça o alinhamento dos agrupamentos na largura ou na altura.

Utilize o padrão com as mesmas regras de espaçamento para todos os agrupamentos.



Contra-Exemplo

Observe o exemplo de uma página fora dos padrões. Note a inconsistência visual da tela.

Veja na página seguinte a mesma tela, com a formatação adequada, seguindo os padrões.

O título principal não segue nenhuma regra de padronização: fonte, tamanho, etc.

Posição errada do botão – mesma área do título: não há agrupamento. Em baixo, no local correto, sobra espaço.

Os itens não obedecem nenhum espaçamento, o item de saída "Part Number" segue a mesma formatação das seções, sem destaque específico.

Não há definição, nem alinhamento para as margens.

The screenshot shows the 'OFCDesk Panels' application window. The title bar reads 'OFCDesk Panels'. The main window title is 'Panel configuration'. The interface is divided into several sections: '1 Prod. range, dimensions and type' with a dropdown for 'IDC Panel System' and input fields for Height (1400.0), Width (940.0), and Thickness (52.0); '2 Panel frame' with a dropdown for 'Face-tiled', a selection for 'PS_24040 - Width 24', and a 'Height 40mm, De' field; and '3 Panel face configuration' with two side configuration panels (Side 1 and Side 2), each containing 'Add Face...', 'Remove Face', and 'Clear' buttons. A 'Create <' button is at the bottom right. A 'Copy existing panel configuration <' button is at the bottom left. A 'Close' button is in the top right corner. Red callout boxes with arrows point to the title bar area, the 'Close' button, the 'Part Number' field, and the bottom margin area.

Exemplo a ser seguido

Conforme observado na página anterior, é preciso seguir as regras de padronização das telas.

Veja aqui um exemplo correto, com formatação adequada:

Título dentro dos padrões de formatação: fonte, tamanho, estilo.

O item de numeração segue o distanciamento de **15px** por **15px**. O item tem um distanciamento de **10px** da área do sub-título.

Observe o espaçamento entre os itens, agora mais delimitados: essa formatação espaçada facilita a leitura e o entendimento da tela.

O item de saída "Part Number" recebeu destaque, com uma cor diferente.

(hexa #E3A600, RGB 2271660)

As bordas e os botões estão agrupados, com os mesmos tamanhos e ajustados corretamente.

Note o local correto para o botão "Close".

Esses exemplos dão a clara idéia dos benefícios da padronização de telas: melhor agrupamento, melhor aproveitamento dos espaços, e melhor navegação para o usuário, com janelas sempre iguais.