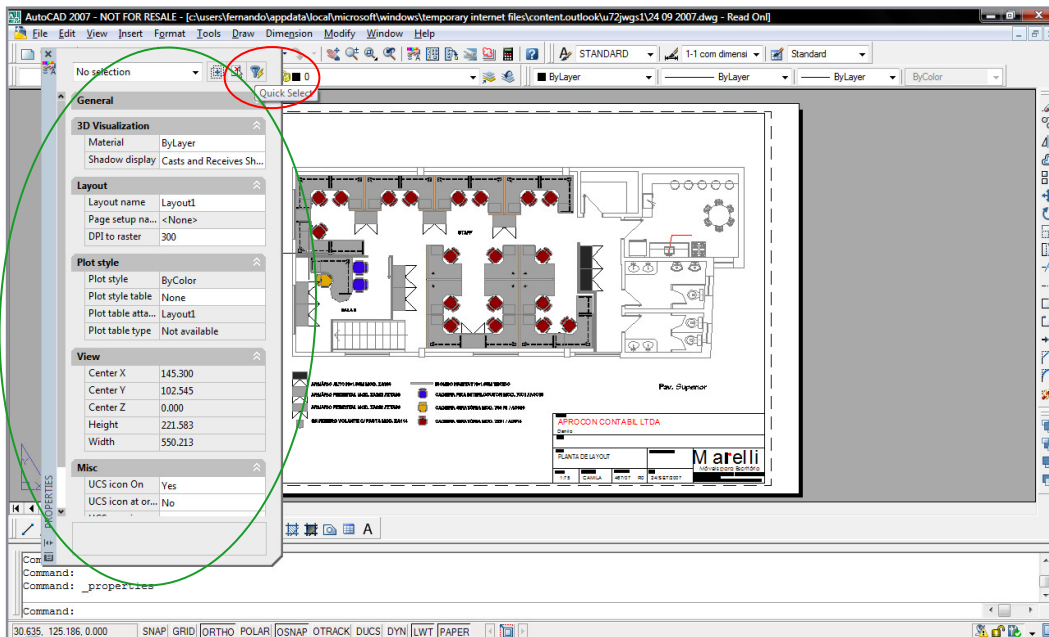


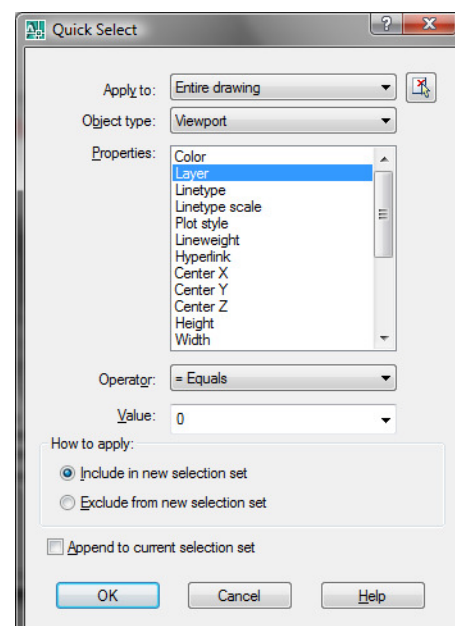
## Imprimindo DWGs em AutoCAD®

Para imprimir seus desenhos em AutoCAD®, faça a configuração simples e rápida no “Shade Plot” da *Viewport*. Faça o seguinte:

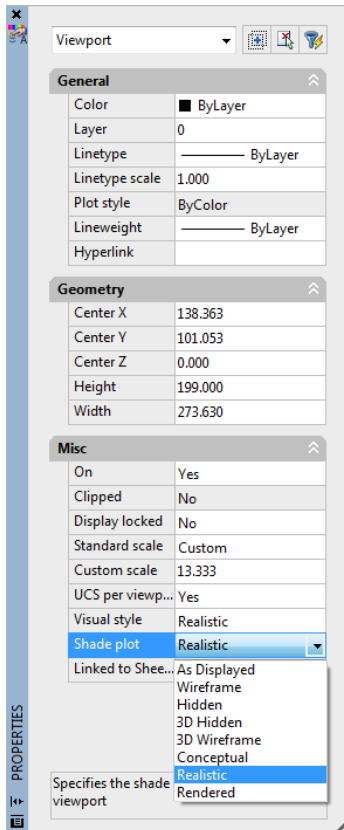
1. Abra o seu Layout e clique no comando Properties: menu MODIFY | PROPERTIES. Você verá uma paleta de modificações:



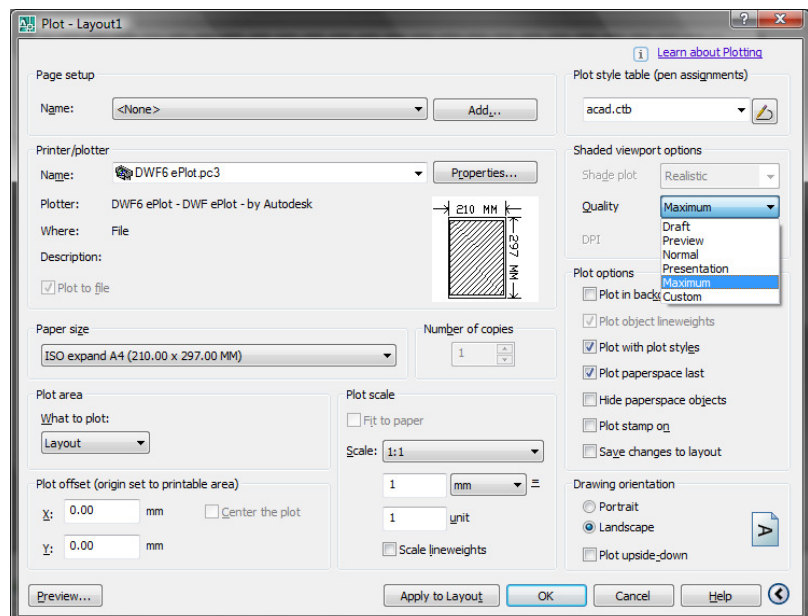
2. Clique no botão “Quick Select”. Observe a área assinalada em vermelho, na imagem acima. No seu programa procure pelo funil com um relâmpago ao lado.
3. Depois, clique nas caixas de seleção da janela que se abrirá e escolha os seguintes itens, um a um: “Entire Drawing”, “Viewport”, “Layer”, “Equals”, “0” e então clique no botão “OK” para configurar a Viewport existente no seu Layout. Veja uma ilustração desse processo ao lado.



- Uma vez configurada a Viewport, vá para a paleta de propriedades, em seguida para a categoria "Misc", no item "Shade Plot", e altere para a opção "Realistic".



- Feche a paleta de Propriedades e acione agora o comando PLOT. Na janela de Plotagem, verifique a impressora, arquivo CTB apropriado, tamanho de papel, etc. e se o estilo "Realistic" está selecionado no campo "Shade Plot". É recomendado que você coloque a qualidade de plotagem em "Maximum" para um desenho com bordas mais precisas:



Para finalizar, faça a verificação na etapa 6, na página seguinte.

6. Clique em "Preview..." e verifique que agora o desenho está colorido:

